

## 第8章 离子色谱法检测饮用水中常规阳离子

### 8-1 前言

水是生命之源。水质安全越来越受到社会的关注。在新的国家标准中对各项离子的浓度范围有了更加明确和严格的要求。本法依据标准 GB/T 5750.6-2006 对饮用水中常规阳离子进行检测。

### 8-2 仪器配置

名称	数量
IC1820离子色谱仪	1台
AE224分析天平	1台
Shodex IC YS-50阳离子色谱柱	1根
非抑制性电导检测器	1套
120位自动进样器	1套

### 8-3 试剂

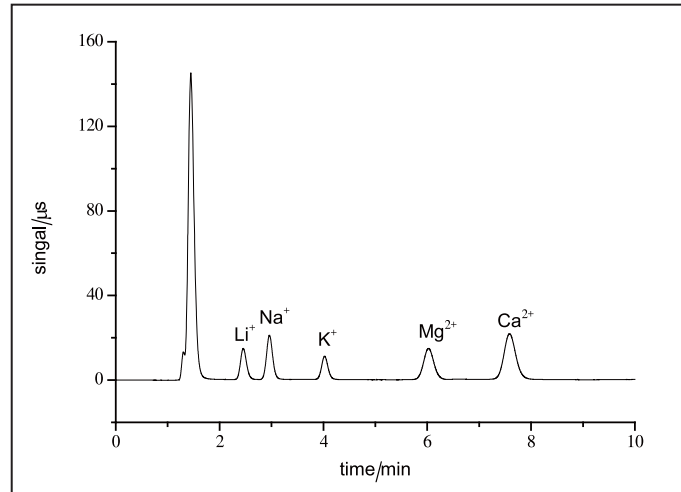
锂钠钾镁钙离子的标准储备液；甲烷磺酸。

### 8-4 色谱条件

柱温	40℃
流动相	4mM
流速	1.0mL/min
检测器温度	40℃
进样量	25ul (根据离子含量可选择不同定量环)

## 8-5 实验结果

图 1 标准谱图



## 8-6 结论

IC1820 系列离子色谱配备 Shodex IC YS-50 阳离子色谱柱可以检测饮用水中的常规阳离子。从上图可以看出，系统在 15 分钟内就可以完成对锂、钠、钾、镁和钙离子的检测。